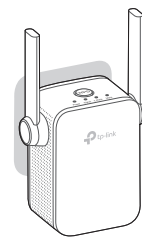


1 中継器を準備

無線 LAN ルーターの近くのコンセントに中継器を差し込み、電源が入ると「Power」LED がブルーに点滅します。LED の点滅が止まり、ブルーに点灯したら設定を開始します。(ここでは、RE305 を例にとって説明します。)
また、Tether アプリをダウンロードしてください。



Tether アプリのダウンロードはこちらのQRコードから



中継器 (RE305の例)

2 スマホを中継器の Wi-Fi に接続

※お使いのタブレット端末およびスマートフォンにより操作手順が異なる場合があります。

iOS

- 「設定」アイコンをタップ
- 「Wi-Fi」をオンにしてください。
- 本体背面に書かれた TP-LINK_Extender_2.4G/5G という無線ネットワーク名 (SSID) を選択し、Wi-Fi に接続してください。
TP-LINK_Extender_2.4GHz
TP-LINK_Extender_5GHz
どちらかを選択してください。

Android

- 「設定」アイコンをタップ
- 「Wi-Fi」をオンにしてください。
- 本体背面に書かれた TP-LINK_Extender_2.4G/5G という無線ネットワーク名 (SSID) を選択し、Wi-Fi に接続してください。
TP-LINK_Extender_2.4GHz
TP-LINK_Extender_5GHz
どちらかを選択してください。

3 アプリ「Tether」を使って中継器を設定

- 「Tether」アプリを起動し、「デバイス」画面でローカルデバイスにある中継器を選択してください。次の「新しいアカウント」画面で入力欄の上下に新しいパスワードを入力してください。

- 「2.4GHz ホストネットワーク」画面で、無線 LAN ルーターの 2.4GHz SSID を選択し、「パスワード」画面で無線 LAN ルーターのパスワードを入力し「接続」をタップしてください。

- 「5GHz ホストネットワーク」画面で、無線 LAN ルーターの 5GHz SSID を選択し、「パスワード」画面で無線 LAN ルーターのパスワードを入力し「接続」をタップしてください。

- 「ネットワーク名 (SSID)」を変更することができます。変更しない場合、「次へ」を選択してください。^{*1} 変更する場合には「拡張ネットワーク」画面で設定してください。
※パスワードは無線 LAN ルーターと同じです。

^{*1} ネットワーク名は、③-②の TP-LINK_XXXX_2.4G と、③-③の TP-LINK_XXXX_5G となります。

- 「要約」画面で設定した情報を確認し、「終了」をタップしてください。

- 「中継器の配置変更」画面を参考に、最適な設置場所を探しましょう。シグナルインジケータの LED がブルーに光れば、設置場所が適しています。

4 設定完了

設定が適用された後に、「デバイス」画面に無線 LAN ルーターと中継器の名前が表示されましたら、完了です。

※TP-Link ルーターをご利用の場合のみ右図のように「デバイス」画面に TP-Link ルーター名が表示されます。



お疲れ様でした！

WPS による設定の場合、「ネットワーク名 (SSID)」とパスワードはルーターと同一のものになります。

無線 LAN ルーターに WPS ボタン* が備わっている場合は、こちらをご利用のうえ設定を行うことを推奨致します。

*WPS ボタンは一般的に右図の様なデザインになっています：

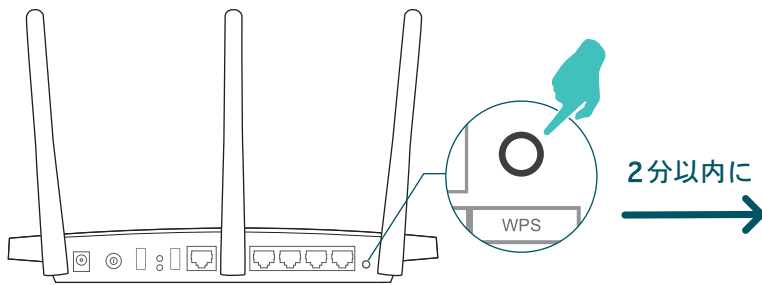


コンセントに差し込み、 WPS ボタンを ポチッと押すだけで、 Wi-Fi エリアを拡大できる

1 無線 LAN ルーターの Wi-Fi が届く範囲内にあるコンセントに本製品を差し込み、電源の「Power」LED がブルーに点灯するまで待ちます。

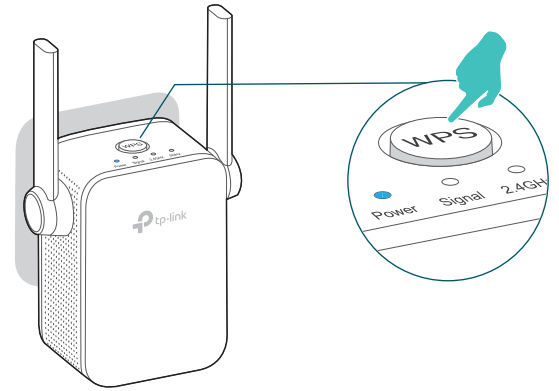
2 最初に無線 LAN ルーターの WPS ボタンを押してください。

3 次に (2 分以内に) 本製品の WPS ボタンを押します。



無線 LAN ルーター

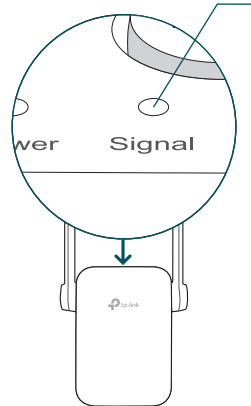
※ 弊社名称は「WPS ボタン」ですが、メーカーにより名称が異なる場合がございます。



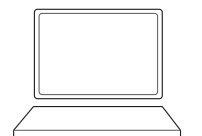
中継器 (RE305 の例)

最後にチェック！

- ブルー：最適な設置場所
- レッド：ルーターから離れすぎている
- 点灯しない：ルーターから電波を受信できていない、もしくは再設定が必要



中継器 (RE305 の例)



PC / スマホなど

- 「Signal」LED がブルーに点灯をすれば設定は完了です。
- LED の色がレッドの場合は、中継器を LED の色がブルーに点灯する場所までルーターに近づけて設置してください。
- LED が点灯しない場合は、ブルーに点灯する場所までルーターに近づけた上で再設定を行ってください。それでも点灯しない場合は、再度 WPS ボタンによる設定を試みるか、裏側の弊社アプリ「Tether」にて設定を行ってください。